

# Hyundai NEXO



# Mit dem Hyundai NEXO schon heute in die Zukunft.

Enorme Reichweite, unvergleichliche Dynamik, zukunftsweisendes Design und innovative Konnektivität kombiniert mit einem umweltschonenden Antrieb. Der Hyundai NEXO ist das Ergebnis unserer 20-jährigen Pionierarbeit auf dem Gebiet der Wasserstoffantriebe – das perfekte Null-Emissions-Auto für jeden Tag.





# Innovationsschub für Ihren Alltag.

Der hocheffiziente Antrieb des Hyundai NEXO verbindet lokal CO<sub>2</sub>-freie Wasserstofftechnologie mit der Robustheit und der Dynamik eines SUV. So meistert er Einkauf, Dienstfahrt oder Wochenendreisen gleichermaßen souverän.









# Wasserstoff – der Treibstoff der Zukunft.

Der Hyundai NEXO gewinnt seine Energie aus der Verbindung von Wasserstoff und Sauerstoff. Der Wasserstoff stammt dabei aus dem Fahrzeugtank, den Sauerstoff gewinnt das System aus der Umgebungsluft. Die freigesetzte Energie wird schließlich in Form von Strom von der Brennstoffzelle an den Elektromotor und die Hochvolt-Batterie weitergeleitet, welche zur Rekuperation und als Puffer für leistungsintensive Phasen dient.

Der elektrische Antrieb liefert maximales Drehmoment direkt aus dem Stand und kommt auf eine maximale Leistung von 120 kW (163 PS). Das alles mit einer hohen Gesamtreichweite von 756 Kilometern\* – ohne den Ausstoß von lokalen Schadstoffen. Denn die Brennstoffzelle des Hyundai NEXO produziert bei der Energiegewinnung nur Wasserdampf.

\*Die angegebenen Verbrauchs- und Reichweitenwerte wurden nach dem vorgeschriebenen WLTP-Messverfahren ermittelt und in NEFZ-Werte umgerechnet.

# Elektrischer Antrieb – mit effizienter Tankzeit.

Der Hyundai NEXO verbindet die Vorzüge eines elektrischen Antriebes mit richtungsweisender Brennstoffzellentechnologie – wodurch beispielsweise auch kurze Tankzeiten möglich werden. Die Hochdruckbetankung des NEXO mit Wasserstoff kann so in weniger als 5 Minuten abgeschlossen werden.



Die in der Abbildung dargestellte Betankung kann in der Praxis je nach Markt oder Region abweichen.



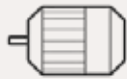




# Dynamische Leistung.

In Sachen Dynamik und Fahrspaß hat der Hyundai NEXO einiges zu bieten. Der Elektromotor leistet aus dem Stand über den gesamten Leistungsbereich ein konstantes Drehmoment, wodurch er in unter 10 Sekunden auf 100 km/h beschleunigen kann.

Und die maximale Reichweite von bis zu 756 Kilometern\* liegt sogar auf dem Niveau herkömmlicher Modelle mit Verbrennungsmotor.



Maximale Leistung

**120 kW**



Reichweite bis zu

**756 km\***



Maximales Drehmoment

**395 Nm**



Tankzeit

**<5 Min.**



Beschleunigung (0-100 km/h)<sup>1</sup>

**9,2 Sek.**



Höchstgeschwindigkeit<sup>2</sup>

**179 km/h**

\*Die angegebenen Verbrauchs- und Reichweitenwerte wurden nach dem vorgeschriebenen WLTP-Messverfahren ermittelt und in NEFZ-Werte umgerechnet.

<sup>1</sup> 9,5 Sek. mit 19-Zoll-Felgen, 9,2 Sek. mit 17-Zoll-Felgen.

<sup>2</sup> 179 km/h mit 19-Zoll-Felgen, 177 km/h mit 17-Zoll-Felgen.



Kraftstoffverbrauch (Wasserstoff) für den Hyundai NEXO 120 kW (163 PS) 1-stufiges-Reduktionsgetriebe: innerorts: 0,77 kg H<sub>2</sub>/100 km; außerorts: 0,89 kg H<sub>2</sub>/100 km; kombiniert: 0,84 kg H<sub>2</sub>/100 km. CO<sub>2</sub>-Emission kombiniert: 0 g/km; CO<sub>2</sub>-Effizienzklasse: A+++.

Die angegebenen Verbrauchs- und CO<sub>2</sub>-Emissionswerte wurden nach dem vorgeschriebenen WLTP-Messverfahren ermittelt und in NEFZ-Werte umgerechnet. Unter [www.hyundai.de/wltp](http://www.hyundai.de/wltp) erhalten Sie weitere Informationen zu den Kraftstoffverbrauchs- und CO<sub>2</sub>-Emissionswerten nach dem realitätsnäheren Prüfverfahren WLTP (Worldwide harmonized Light vehicles Test Procedure).



# Durchweg sauberer Antrieb.

Die im Hyundai NEXO verbauten effizienten und robusten Hochleistungs-Luftfilter entfernen Teilchen, die größer sind als 2,5 Mikrometer – und damit 99,9% des Feinstaubs aus der Luft. Das bedeutet, dass während des Fahrens nicht nur keine Schadstoffe ausgestoßen werden, sondern die Luft aktiv gereinigt wird.



# Intelligenter Begleiter.

Als erstes Hyundai Modell ist der NEXO mit einem automatischen Einparkassistenten mit Fernbedienung (RSPA) ausgestattet – und steuert auf Wunsch selbstständig in geeignete Parklücken längs und quer zur Fahrbahn hinein und gerade wieder heraus. Dazu müssen Sie sich nicht einmal im Fahrzeug befinden: ein dauerhafter Knopfdruck am Fahrzeugschlüssel genügt. Darüber hinaus weisen Ihnen die Bluelink Connected Car Services<sup>1</sup> des Hyundai NEXO mittels Smartphone den Weg zu Ihrem Fahrzeug, ermöglichen diverse Funktionen aus der Ferne zu steuern oder Informationen zu Ihren letzten Fahrten abzurufen.

<sup>1</sup> Serienmäßiger Bestandteil des Radio-Navigationssystems. Datentechnische Verfügbarkeit der Services vorausgesetzt.





Die Einparkvorgänge längs und quer zur Fahrbahn müssen bis zum Abschluss unter ständiger Beobachtung und unter sicheren Umständen erfolgen.



Abbildung ähnlich.







# Zukunftsweisendes Design.

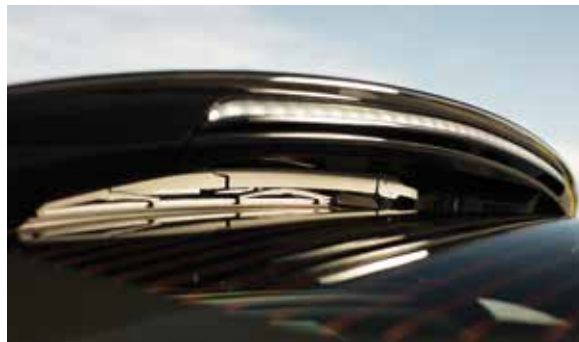
Mit dem NEXO geht Hyundai den nächsten Schritt in Richtung Zukunft. Das spiegelt sich auch in seinem Design wider. Die stromlinienförmige Karosserie verfügt über Luftdurchlässe an der D-Säule und versenkbare Türgriffe. Der Kaskadengrill und die horizontal platzierten LED-Scheinwerfer bringen die Dynamik des Fahrzeugs zum Ausdruck. Unterstützt wird der elegante Look durch raffinierte Details wie den integrierten Heckscheibenwischer im Dachspoiler oder das markante Lichtband der Frontpartie.



Aerodynamische Luftdurchlässe an der D-Säule



Automatisch versenkbare Türgriffe



In den Dachspoiler integrierter Heckscheibenwischer



Around-View-Monitor<sup>1</sup>



Smartphone-Ablage mit kabelloser Ladefunktion (Qi-Standard)



Geräumiger Kofferraum (bis zu 1.466 Liter bei umgeklappter Rückbank nach VDA-Norm 214)

# Hightech, verbunden mit Premium-Ambiente.

Das markante und hochfunktionale Design des Interieurs wurde für optimale Übersichtlichkeit und Bedienbarkeit konzipiert. Die brückenartige Mittelkonsole erlaubt eine komfortable und sichere Bedienung aller Elemente, ohne dass Sie die Augen von der Straße abwenden müssen.

Das Raumangebot kann ebenfalls überzeugen. Auch das Kofferraumvolumen zählt zu den größten in der Klasse der Wasserstofffahrzeuge. Und wie man es von einem nachhaltigen Fahrzeug wie diesem erwartet, wurde bei der Verarbeitung auf die Verwendung umweltfreundlicher Materialien geachtet.



Das Plus an Konnektivität: BlueLink Connected Car Services<sup>2</sup>. Der NEXO ist serienmäßig mit den BlueLink Telematikdiensten ausgestattet; die Abbildung zeigt ein abweichendes Fahrzeugmodell.

<sup>1</sup> Optional gegen Aufpreis.

<sup>2</sup> Serienmäßiger Bestandteil des Radio-Navigationssystems. Datentechnische Verfügbarkeit der Services vorausgesetzt.



Abbildung ähnlich.

# Hochmoderne Sicherheitsausstattung.

Als technologischer Vorreiter ist der Hyundai NEXO mit umfassenden Sicherheitssystemen ausgestattet. Neben mehreren Assistenzsystemen wie dem Spurhalteassistenten oder dem Totwinkelassistenten mit Monitoranzeige<sup>1</sup> verfügt der NEXO über einen Frontkollisionswarner mit Fußgänger- und Fahrraderkennung, inklusive City-Notbremsfunktion (FCA). In der Euro-NCAP-Sicherheitsbewertung beweist er seinen Anspruch an Sicherheit mit der Höchstwertung von fünf Sternen.



<sup>1</sup>Optional gegen Aufpreis.





Totwinkelassistent mit Monitoranzeige.

# Hyundai Smart Sense

Der NEXO ist mit umfangreichen Hyundai Smart Sense Systemen wie dem Frontkollisionswarner (FCW), dem aktiven Spurhalteassistenten (LKAS) und dem Querverkehrswarner hinten mit Notbremsfunktion (RCTA) ausgestattet. Die Hyundai Assistenzsysteme unterstützen Sie während der Fahrt, überlassen Ihnen aber jederzeit die volle Kontrolle über das Fahrzeug.



**Autonomer Notbremsassistent inklusive Frontkollisionswarner sowie Fußgänger- und Fahrraderkennung (FCA)**

Das FCA-System überwacht mit Kamera und Radarsensor den vorausfahrenden Verkehr. Stellt der Notbremsassistent fest, dass eine Gefährdung durch andere Fahrzeuge oder für Fußgänger besteht, löst er zunächst eine optische und akustische Warnung aus und leitet im Notfall eine Teil- oder Vollbremsung ein, sofern Sie die Bremse nicht bereits selbst betätigt haben.

**Adaptive Geschwindigkeitsregelanlage mit Abstandsregelung und Stopp-Funktion (ASCC)**

Mittels Front-Radarsensoren hält die Adaptive Geschwindigkeitsregelanlage mit Abstandsregelung und Stopp-Funktion eine konstante Geschwindigkeit und bremst oder beschleunigt automatisch, um einen gleichbleibenden Abstand zum vorausfahrenden Fahrzeug zu halten. Kommt der Verkehr zum Stillstand, bremst das Stopp-Funktion-System das Fahrzeug, bis es steht. Wenn der Verkehr innerhalb von 3 Sekunden wieder rollt, beschleunigt das System auf die gewünschte Geschwindigkeit. Das System wird deaktiviert, sobald Sie selbst die Bremse betätigt haben.



**Aktiver Spurhalteassistent (LKA) und Stauassistent (LFA)**

Der aktive Spurhalteassistent überwacht mittels der vorderen Kamera die Fahrbahnmarkierungen. Sollte der Fahrer unbeabsichtigt die Spur wechseln, wird er gewarnt, und das Fahrzeug steuert gegen und lenkt zurück in die Spur, sofern Sie nicht selbst aktiv in eine andere Richtung lenken. Der Stauassistent nutzt zusätzlich Radarsensoren, um die Distanz zum vorausfahrenden Fahrzeug festzustellen.





#### Querverkehrswarner hinten mit Notbremsfunktion (RCCA)

Die beiden Radarsensoren des Systems warnen Sie beim Ausparken vor seitlich auftauchenden Fahrzeugen und Fußgängern. Im Notfall betätigt der Hyundai NEXO automatisch die Bremse, um eine Kollision zu verhindern oder abzumildern.



#### Totwinkelassistent (BCA)

Der Totwinkelassistent misst den Abstand zu Fahrzeugen im toten Winkel und löst gegebenenfalls ein Warnlicht im Seitenspiegel aus. Wird der Blinker dennoch gesetzt, erfolgt zusätzlich eine akustische Warnung. Sollte beim Spurwechsel Gefahr einer Kollision durch Objekte/Fahrzeuge im toten Winkel drohen, werden einzelne Räder abgebremst, um das Fahrzeug wieder in die Spur zurückzuholen.





# Ausstattung



Kaskadenkühlergrill mit horizontaler LED-Leiste und LED-Scheinwerfern



LED-Tagfahrlicht und Voll-LED-Scheinwerfer



LED-Rückleuchten



Glas-Schiebedach<sup>1</sup>



Elektrische Heckklappe



Aerodynamischer Luftdurchlass



Rückfahrkamera und Around-View-Monitor<sup>1</sup>



Schaltwippe zum Einstellen des Rekuperationslevels  
(Rückgewinnung von Energie aus dem Bremsvorgang)



17-Zoll-Leichtmetallfelge



KRELL Premium Sound System mit 8 Lautsprechern,  
inkl. Subwoofer und Verstärker<sup>1</sup>



Beheizte und belüftete Sitze vorn<sup>1</sup>



19-Zoll-Leichtmetallfelge<sup>1</sup>

Eine fundierte Reifenwahl hat in vielerlei Hinsicht für Sie Bedeutung. Reifen können bis zu 20% des Kraftstoffverbrauchs Ihres Fahrzeugs ausmachen. Zudem unterscheidet sich auch die Haftung je nach Reifen auf nasser Fahrbahn sowie das Abrollgeräusch.

Unter folgendem Link können Sie sich daher einen Überblick über die jeweiligen Produktinformationen sowie die jeweiligen Reifen-Labels zu den passenden Reifen Ihres Fahrzeugs verschaffen: <https://www.hyundai.de/eu-reifenkennzeichnung>

# Highlights



Abbildung ähnlich.

## Mittelkonsole: Shift-by-wire

Die großzügige, optisch freischwebende Mittelkonsole ist Schaltzentrale im wahrsten Sinne des Wortes: Denn dank Shift-by-wire wählen Sie die Getriebemodi Ihres NEXO bequem per Tastendruck. In einer großen Ablage darunter finden sich zwei USB-Anschlüsse und eine kabellose Lademöglichkeit für Ihr Smartphone mit Qi-Standard.



## 10,25-Zoll-Bordcomputer-Display

Geschwindigkeit, Energiefluss, Fahreffizienz: Das hochauflösende 10,25-Zoll-Display des Bordcomputers liefert Ihnen alle Informationen, die Sie brauchen, um die Reichweite Ihres Hyundai NEXO optimal zu nutzen. Mit dem Totwinkelassistenten<sup>1</sup> mit Monitoranzeige zeigt es Live-Bilder vom rückwärtigen Fahrzeugumfeld, sobald Sie den Blinker setzen.



## 12,3-Zoll-Navigationsdisplay

Das 12,3 Zoll große Navigationsdisplay mit neuartiger Split-Screen-Funktion informiert Sie nicht nur über Ihre Route und das aktuelle Verkehrsgeschehen, sondern visualisiert auch Fahrzeug- und Infotainmentdaten gestochen scharf. Darüber hinaus stellt es Ihnen den vollen Funktionsumfang der BlueLink Connected Car Services<sup>2</sup> zur Verfügung.



Abbildung ähnlich.

## Lenkradfunktionen

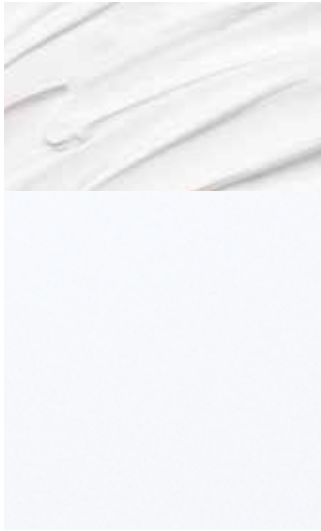
Das edle, ergonomisch modellierte Lenkrad des NEXO lässt Sie wichtige Konnektivitäts- und Fahrzeugfunktionen per Tastendruck bedienen – so behalten Sie das Verkehrsgeschehen stets aufmerksam im Blick.

<sup>1</sup> Optional, gegen Aufpreis.

<sup>2</sup> Serienmäßiger Bestandteil des Radio-Navigationssystems.

<sup>3</sup> Enthält hochwertiges Kunstleder.

# Außenfarben



White Cream (TW3)  
Perleffekt



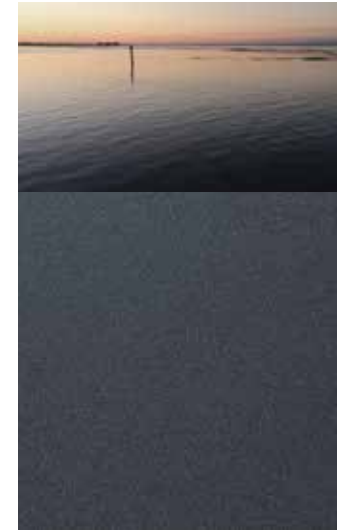
Cocoon Silver (V3S)  
Metallic



Copper Metallic (R3C)  
Metallic



Titanium Grey (Y3G)<sup>1</sup>  
Matt



Dusky Blue (XB3)  
Perleffekt

# Interieurfarbe



Innenraum in Grau , Sitze in Kunstleder<sup>3</sup>



Innenraum in Blau, Sitze in Kunstleder<sup>3</sup>

Ihr Hyundai Händler

**5** JAHRE  
Garantie ohne  
Kilometerlimit\*

**8** JAHRE  
Batterie  
Garantie\*\*

\* Ohne Aufpreis und ohne Kilometerlimit: die Hyundai Herstellergarantie mit 5 Jahren Fahrzeuggarantie (3 Jahre für Car-Audio-Gerät inkl. Navigation bzw. Multimedia sowie für Typ-2-Ladekabel), 5 Jahren Lackgarantie (gemäß den jeweiligen Bedingungen im Garantie- und Serviceheft), 5 kostenlosen Sicherheits-Checks in den ersten 5 Jahren gemäß Hyundai Sicherheits-Check-Heft. Die 5-jährige Herstellergarantie für das Fahrzeug gilt nur, wenn dieses ursprünglich von einem autorisierten Hyundai Vertragshändler an einen Endkunden verkauft wurde.

\*\* Ohne Aufpreis: 8 Jahre oder bis zu 200.000 km (IONIQ Hybrid, IONIQ Plug-in-Hybrid, NEXO, KONA Hybrid) bzw. 160.000 km (TUCSON Hybrid & Plug-in-Hybrid, SANTA FE Hybrid & Plug-in-Hybrid) für die Hochvolt-Batterie, je nachdem, was zuerst eintritt (2 Jahre für die Bordnetzatterie ohne Kilometerlimit), sowie 8 Jahre Mobilitätsgarantie mit kostenlosem Pannen- und Abschleppdienst (gemäß den jeweiligen Bedingungen im Garantie- und Serviceheft).

Für Taxis und Mietwagen gelten generell abweichende Regelungen gemäß den jeweiligen Bedingungen des Garantie- und Servicehefts.

**Wichtige Hinweise:**

Da es laufend zu Änderungen oder Aktualisierungen in den Bereichen Technik, Ausstattung, Sicherheitssystemen bzw. deren Beschreibung etc. kommt, ist die Aktualität dieses Prospekts nicht gewährleistet. Die aktuellsten Informationen sowie Änderungen zu diesem Modell erfahren Sie auf der HYUNDAI Website unter <https://www.hyundai.de/Modelle/NEXO.html> oder bei Ihrem HYUNDAI Vertragspartner.

Die angegebenen Preise sind unverbindliche Preisempfehlungen der Hyundai Motor Deutschland GmbH, zzgl. Überführungskosten. Abbildungen enthalten z.T. aufpreispflichtige Sonderausstattung.